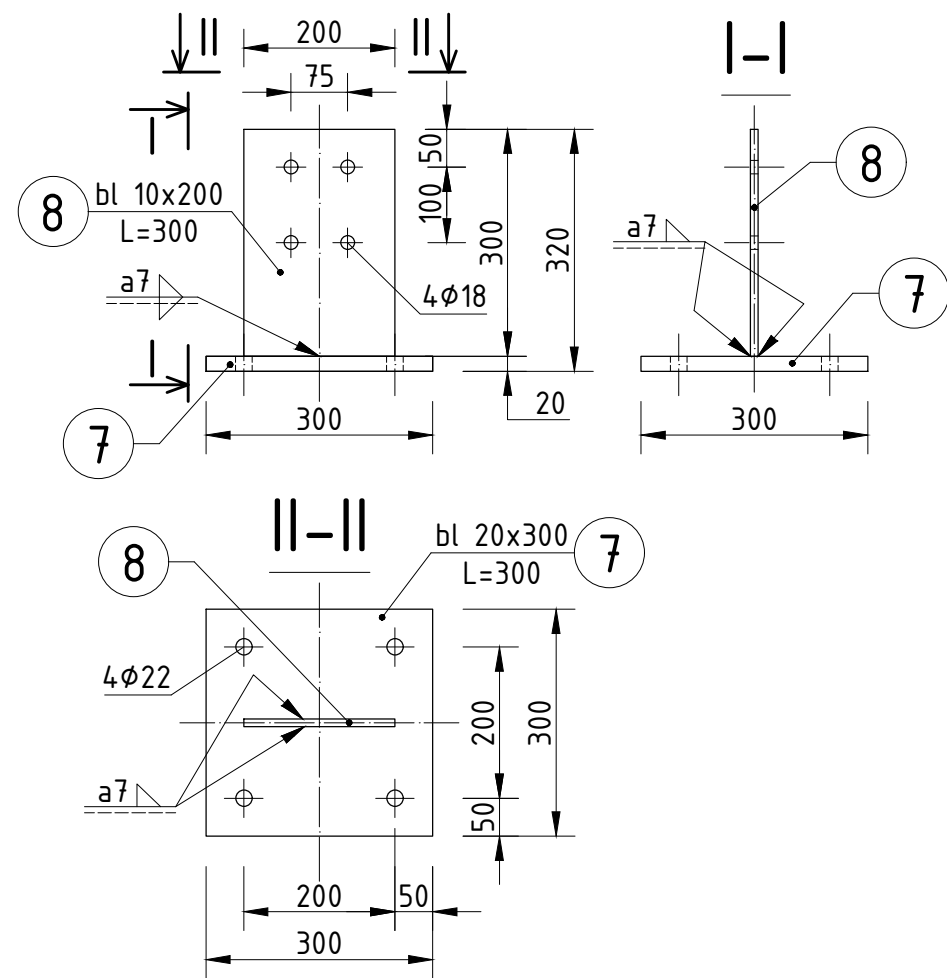


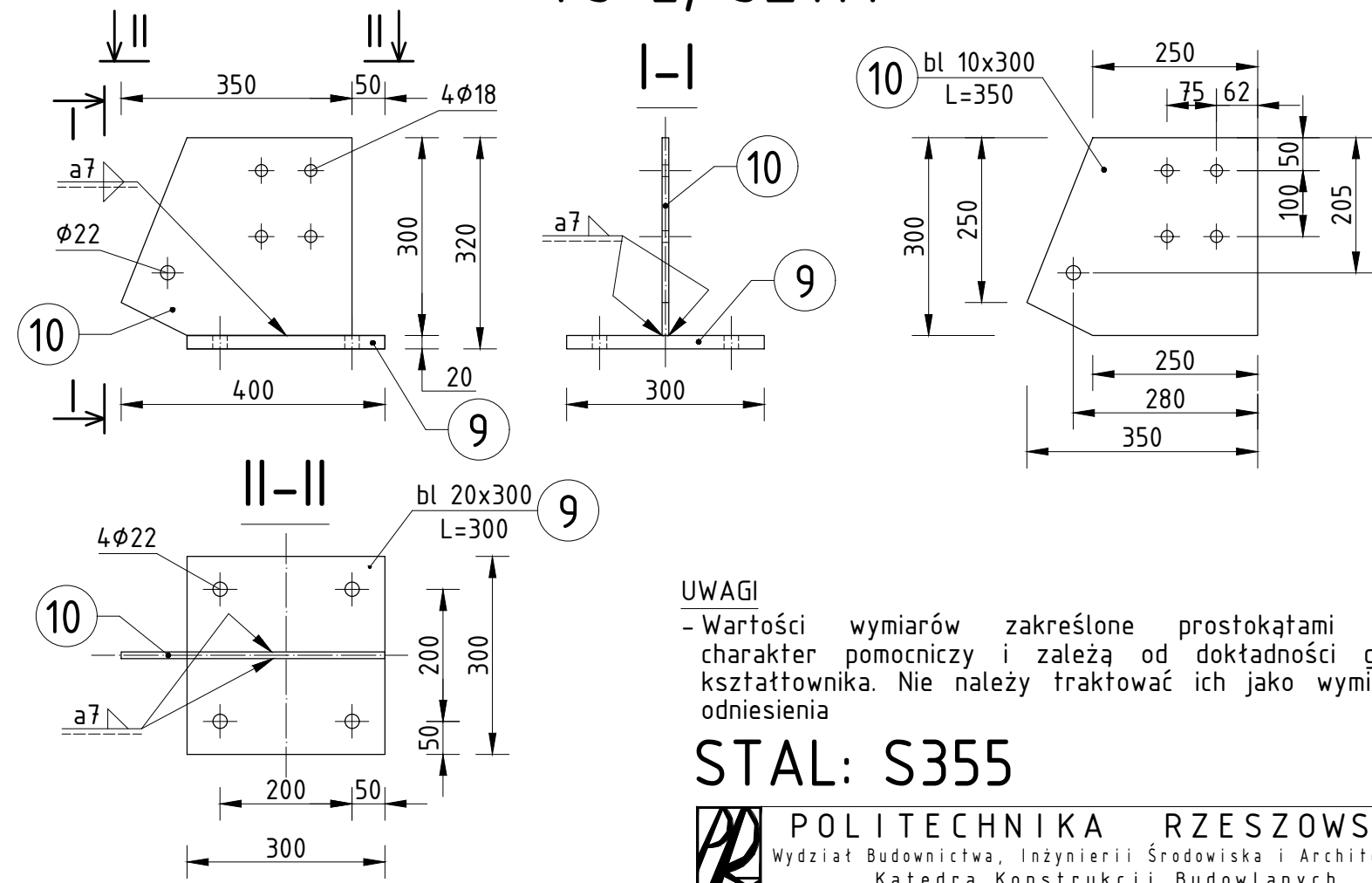
RYSUNKI WARSZTATOWE ELEMENTÓW HALI
TS-1, SZT. 8; TS-2, SZT. 4 SKALA 1:10

TS-1, SZT.8



TZ-2, SZT. 4							
Poz.	PROFIL	DŁUGOŚĆ	LICZBA	MASA [kg]			UWAGI
-	-	[mm]	[szt.]	1mb	1szt.	całość	
9	bl 10x300	300	1	-	8,24	8,24	
10	bl 20x300	300	1	-	14,13	14,13	
MASA NA 1 SZTUKĘ						[kg]	22,37
DODATEK NA SPOINY 2%							0,45
RAZEM MASA NA 1 SZTUKĘ						[kg]	22,82
OGÓŁEM SZT. 4						[kg]	91,28

TS-2, SZT.4



TS-1, SZT. 8							
Poz.	PROFIL	DŁUGOŚĆ	LICZBA	MASA [kg]			UWAGI
-	-	[mm]	[szt.]	1mb	1szt.	całość	
7	bl 10x200	300	1	-	4,71	4,71	
8	bl 20x300	300	1	-	14,13	14,13	
MASA NA 1 SZTUKĘ						[kg]	18,84
DODATEK NA SPOINY 2%							0,38
RAZEM MASA NA 1 SZTUKĘ						[kg]	19,22
OGÓŁEM SZT. 8						[kg]	153,73

UWAGI
- Wartości wymiarów określone prostokątami mają charakter pomocniczy i zależą od dokładności gięcia kształtownika. Nie należy traktować ich jako wymiarów odniesienia

STAL: S355

POLITECHNIKA RZESZOWSKA Wydział Budownictwa, Inżynierii Środowiska i Architektury Katedra Konstrukcji Budowlanych				
Wykonali:	mgr inż. Rafał Budziński mgr inż. Marcin Górski			Skala:
Sprawdził:	dr inż. Zdzisław Pisarek			1:10
Nazwa projektu:	Badania przemysłowe dla firmy KOBEX			Faza Projekt
Nazwa rysunku:	TS-1, SZT. 8; TS-2, SZT. 4			Nr rys.: W.03.H